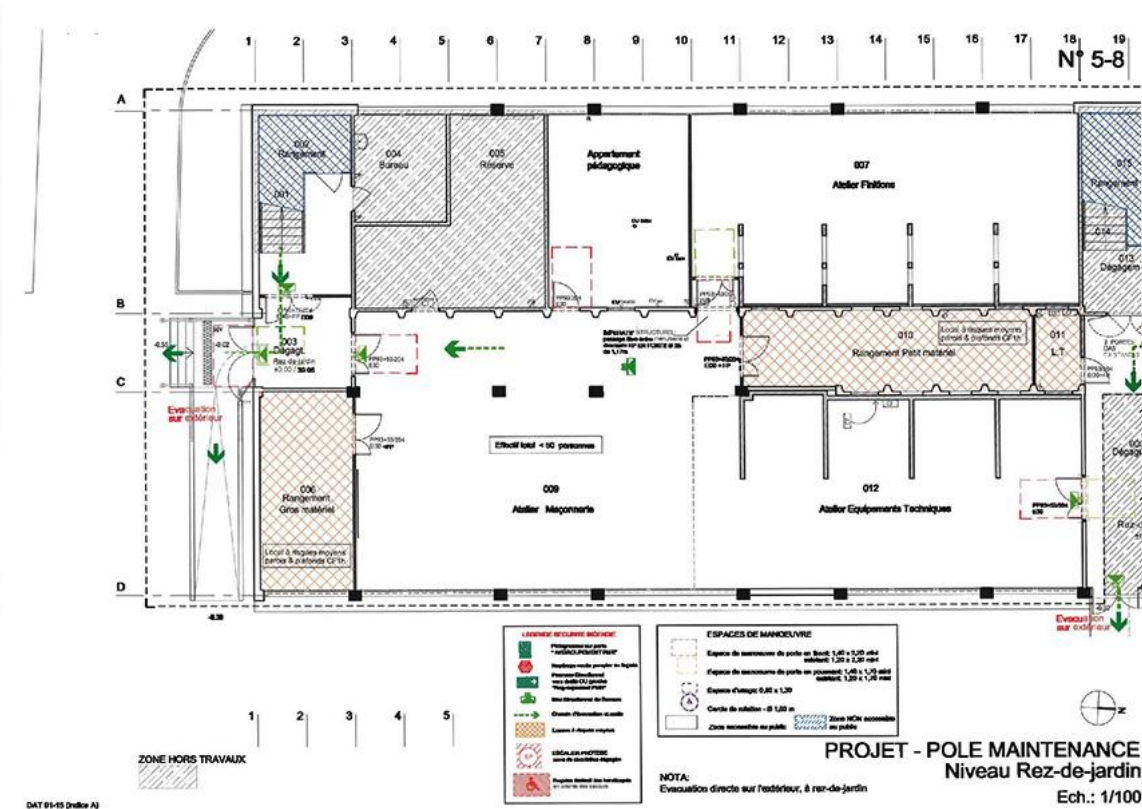


# LYCÉE COLBERT DE TORCY – SABLÉ-SUR-SARTHE

## Aménagement de locaux



### A propos de ce projet

Ces aménagements intérieurs ont permis de dégager l'espace de formation pour le CAP Maintenance.

Les locaux principaux comprennent une halle centrale dévolue à la formation en maçonnerie avec divers locaux de stockage, deux espaces avec alvéoles pour la formation en plomberie d'une part et la formation en peinture-finitions d'autre part, complétés par un logement-école, des classes d'arts plastiques et d'informatique.



### Maîtrise d'Ouvrage

Région des Pays de la Loire

### Lieu

Sablé-sur-Sarthe

### Fin des travaux

Juin 2015

### Maîtrise d'Œuvre

AIRE Atelier  
d'Architecture CARRE D'AIRE  
– Electricité BE BLIN Didier –  
Fluides BE FLK Ingénierie  
– Structure

### Mission

Mission complète, OPC.

### Surfaces H.O.N.

580,40 M2

### Coût

185 000,00 € H.T.